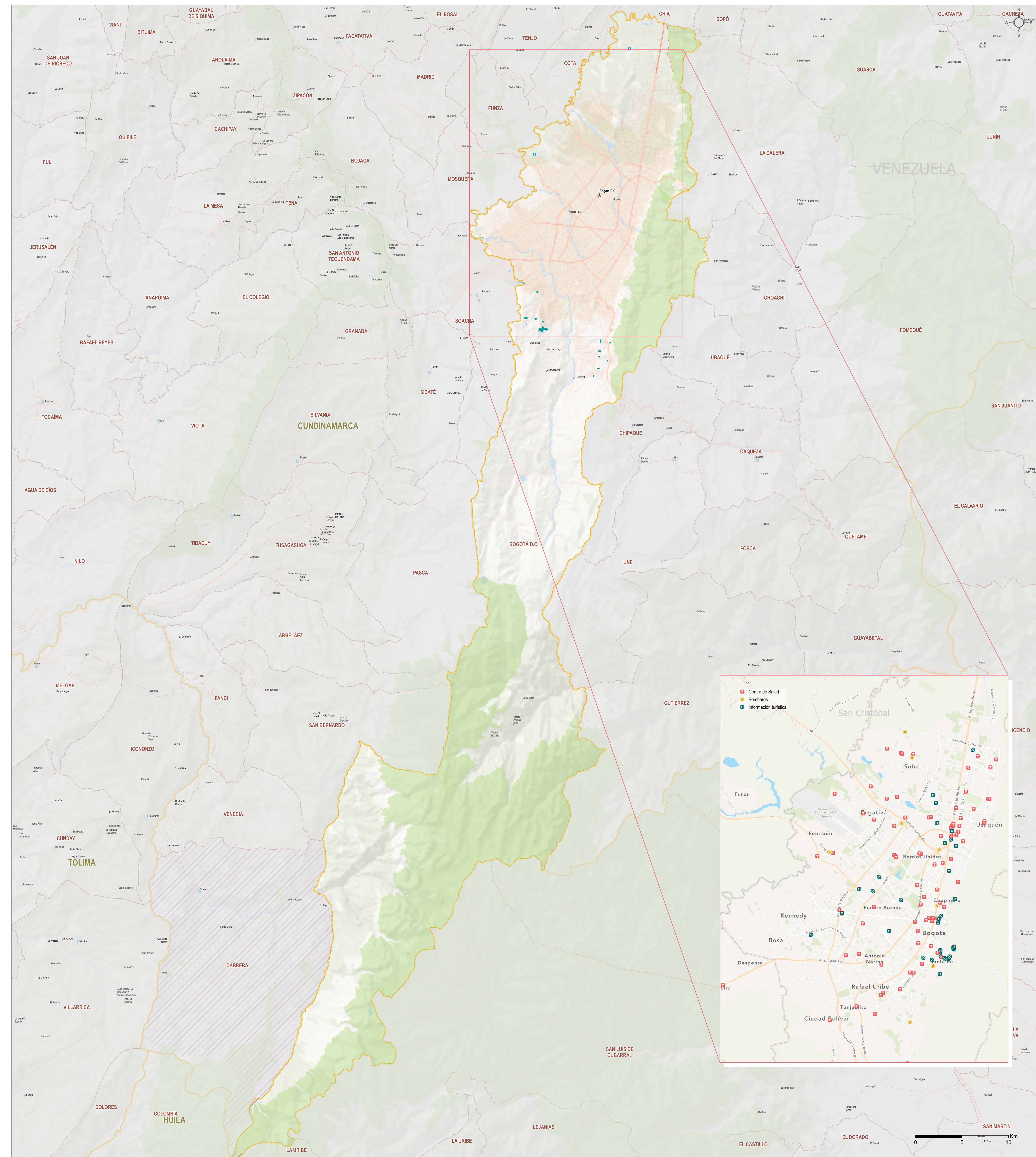


COLOMBIA - Bogotá D.C.

Mapa de referencia - Septiembre 2021

Para uso humanitario únicamente
Fecha de producción: 21 de septiembre de 2021



- Centro poblado
- Asentamiento nuevo
- Centro de salud (Nivel I y II)
- ✈ Aeropuerto principal
- ★ Capital departamental
- Via principal
- Via terrestre
- ▨ Resguardo Indígena
- ▨ Zona de reserva forestal
- ▨ Área natural protegida
- Límite municipal
- Límite departamental
- Frontera internacional

Fuentes:
 Límites administrativos: UNODC y OCHA, 2009
 Vías terrestres y centros poblados: ©Colaboradores de OpenStreetMap, abril 2021
 Aeropuertos: SIG-OT (Colombia), 2021
 Pasos fronterizos: compilación de REACH, 2020
 Áreas naturales protegidas: RUNAP (Colombia), 2018
 Resguardos indígenas: Subdirección de Asuntos Étnicos (Colombia), septiembre, 2018

Esri, HERE, Garmin, METI/NASA, USGS; Esri, DeLorme, NaturalVue
 Sistema de Coordenadas: GCS WGS 1984
 Archivo: REACH_COL_MAPA_BASE_Bogota_21092021_A0_Retrato
 Contacto: reach.mapping@impact-initiatives.org

Los datos, designaciones y límites territoriales presentados en este mapa no están exentos de errores y no implican, en ningún caso, conformidad por parte de REACH ni de sus asociados o donadores mencionados en este mapa

Schweizerische Eidgenossenschaft
 Confédération suisse
 Confederazione Svizzera
 Confederaziun svizra

Swiss Agency for Development and Cooperation SDC

REACH An initiative of
 IMPACT Initiatives
 ACTED and UNOSAT